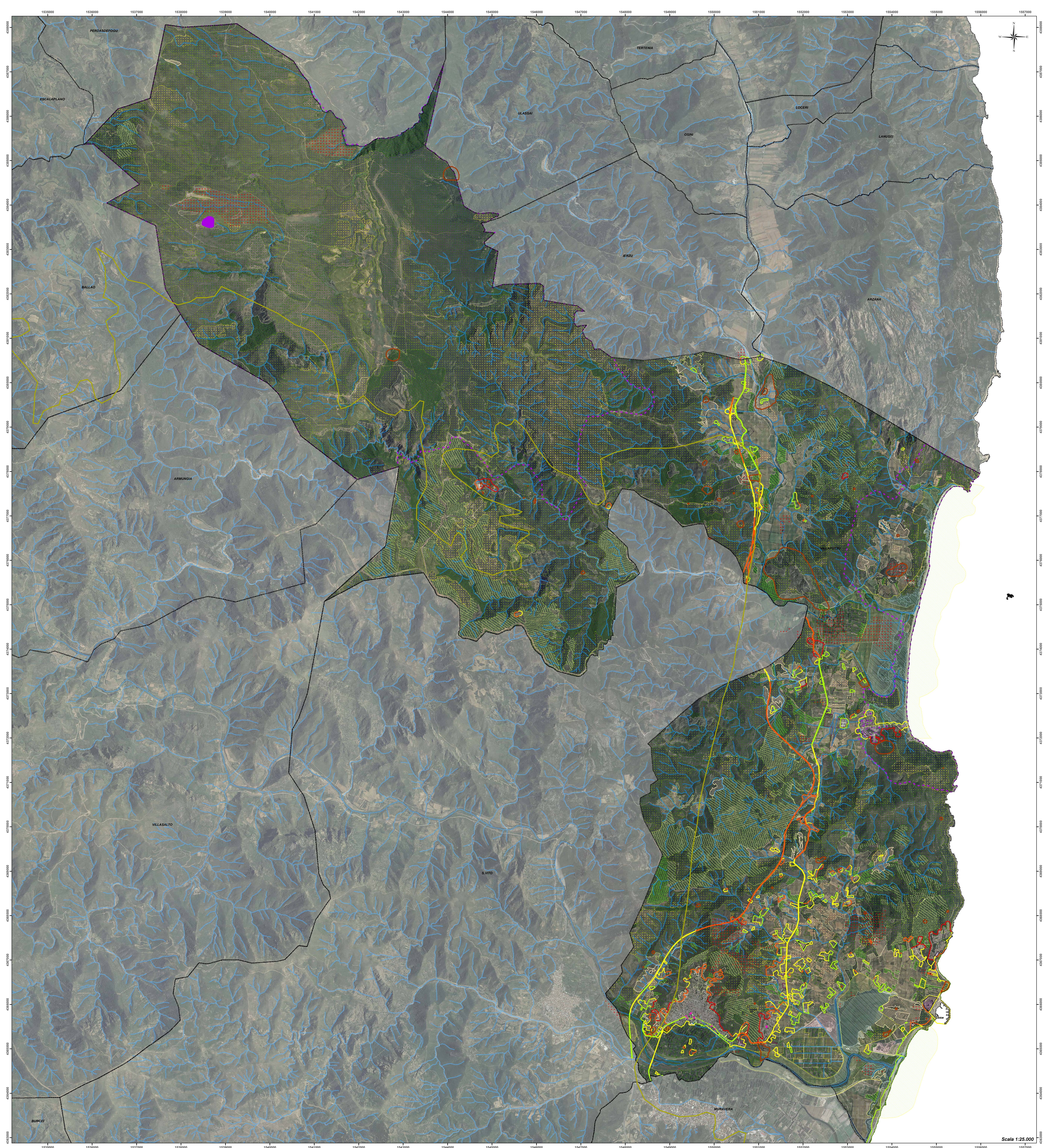


- Sedes Comandi Provinciali
- Centri Operativi Provinciali
- Organizzazioni di Volontariato
- Sedes Distaccamenti
- Stazioni Forestali
- Sedes Servizi Territoriali
- Sale Operative Regionali
- Postazioni di avvistamento delle Stazioni Forestali

- Villaputzu
- Limiti amministrativi comunali
- Limiti Province L.R. 10/03
- Cagliari
- Ogliastra

LEGENDA

- parcoGeomAmbientaleStorico
 - mare
 - Limiti Amministrativi Comunali
 - Siti di Interesse Comunitario
 - Aree militari
 - Incendi pregressi
 - Area interfaccia
- Codifica, Categoria**
- ABI - Abitazioni private
 - AGR - Insediamenti produttivi agricoli
 - BPP - Beni di Pregio Paesaggistico
 - IAM - Insediamenti e Aree Militari
 - LCT - Luoghi di Culto e Aree Cimiteriali
 - SAP - Strutture e Aree Pubbliche
 - SPC - Servizi per la collettività
 - SRR - Strutture e servizi di ricettività e ristorazione
 - SSA - Strutture sanitarie e servizi assistenziali
 - SSP - Servizi e strutture sportivi
- Valutazione Rischio - Incendio interfaccia**
- R1 - Molto Basso
 - R2 - Basso
 - R3 - Medio
 - R4 - Alto
- USO DEL SUOLO**
Codice UDS, Descrizione
- 141. Aree verdi urbane
 - 143. Cimiteri
 - 211. Seminatrici in aree non irrigue
 - 212. Seminatrici in aree irrigue
 - 221. Vigneti
 - 222. Frutteti e fruti minori
 - 231. Prati stabili
 - 321. Aree a pascolo naturale
 - 333. Aree con vegetazione rada >5% e <40%
 - 421. Paludi salmastre
 - 1211. Insediamenti indutri/artig. e comm. e spazi annessi
 - 1321. Discariche
 - 1421. Aree ricreative e sportive
 - 1422. Aree archeologiche
 - 3111. Boschi di latifoglie
 - 3112. Arboricoltura con essenze forestali di latifoglie
 - 3122. Arboricoltura con essenze forestali di conifere
 - 3221. Formazioni vegetali basse e chiuse
 - 3222. Formazioni di ripa non arboree
 - 3231. Macchia mediterranea
 - 3232. Gariga
 - 3241. Aree a ricolonizzazione naturale
 - 3322. Aree rocciose con macchia rada
 - 5111. Fiumi, torrenti e fossi
 - 5112. Canali e idrovie
 - 5122. Bacini artificiali
 - 5212. Acquedotti in legume laghi e stagni costieri
- Il codice presente sulla simbologia dell'esposto, riportato in cartografia, fa riferimento alla codifica da attribuire alle tipologie esposti così come previsto dalle Linee Guida della Regione Sardegna del 2016



COMUNE DI VILLAPUTZU
PROVINCIA DEL SUD SARDEGNA



PIANO COMUNALE DI
PROTEZIONE CIVILE ANNO 2017



TAV 02		VALUTAZIONE DEL RISCHIO INCENDIO DI INTERFACCIA		scala 1:25.000
Revisione	Data	Oggetto	Approvato	
A	Marzo 2017	Aggiornamento Cartografia sulla base delle nuove Linee guida regionali e degli studi di dettaglio forniti dall'Amministrazione.		
B				

Coordinamento e Pianificazione:
Dott. Ing. Giuseppe MANUNZA
Dott. Ing. Gian Luca FRAU

Tecnici ed esperti di settore
Dott. Geol. Andrea SERRELI
Dott. Ing. Matteo SERRELI
Dott. Ing. Giovanni CALLEDDA

Il Sindaco:
Dott. Sandro PORCU

Assessore con deleghe di P. C.:
Dott.ssa Clarissa MAGAI

Responsabile del Procedimento:
Dott.ssa Ing. Sabrina CAMBONI

Data:
Marzo 2017